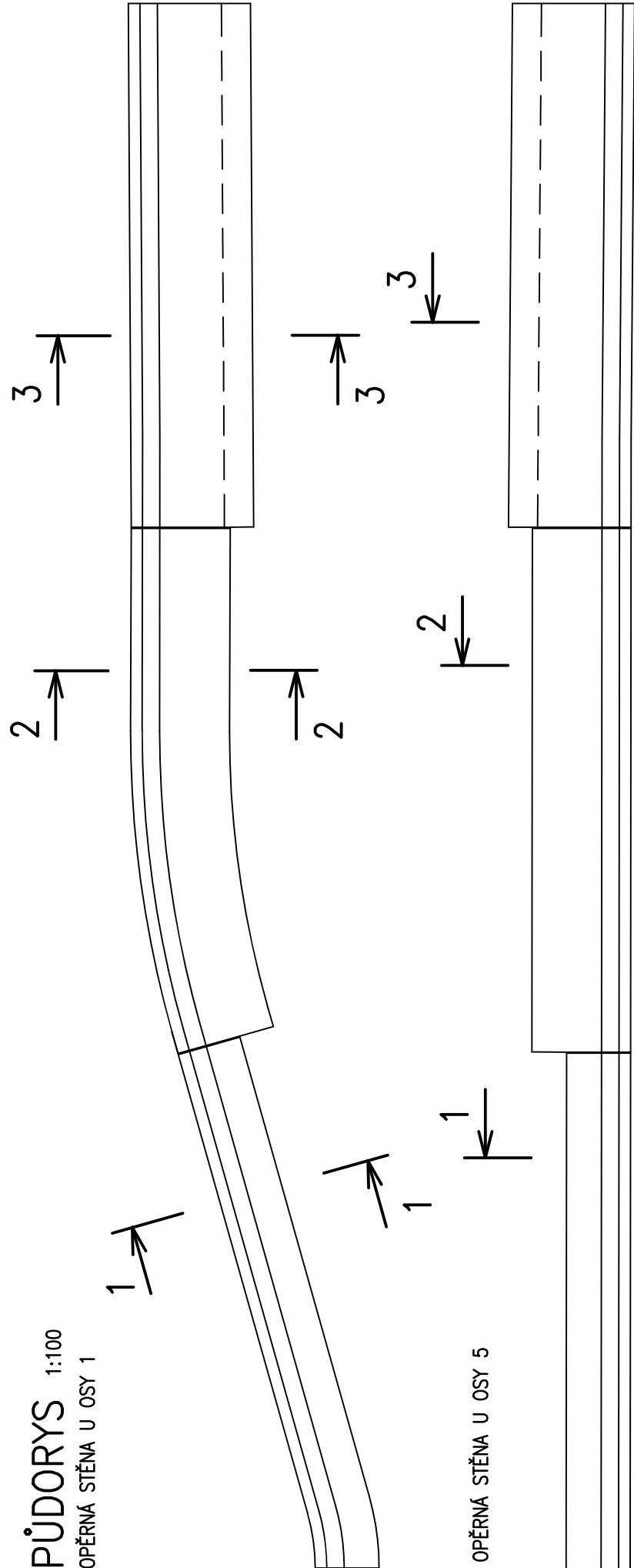
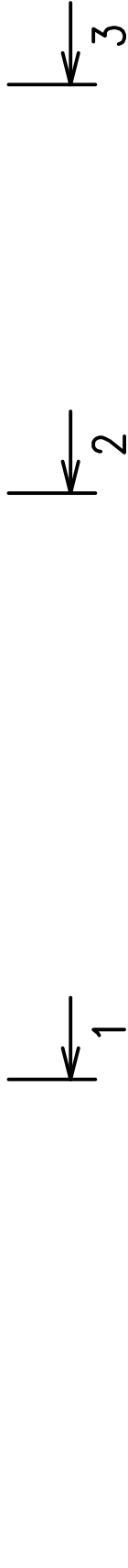


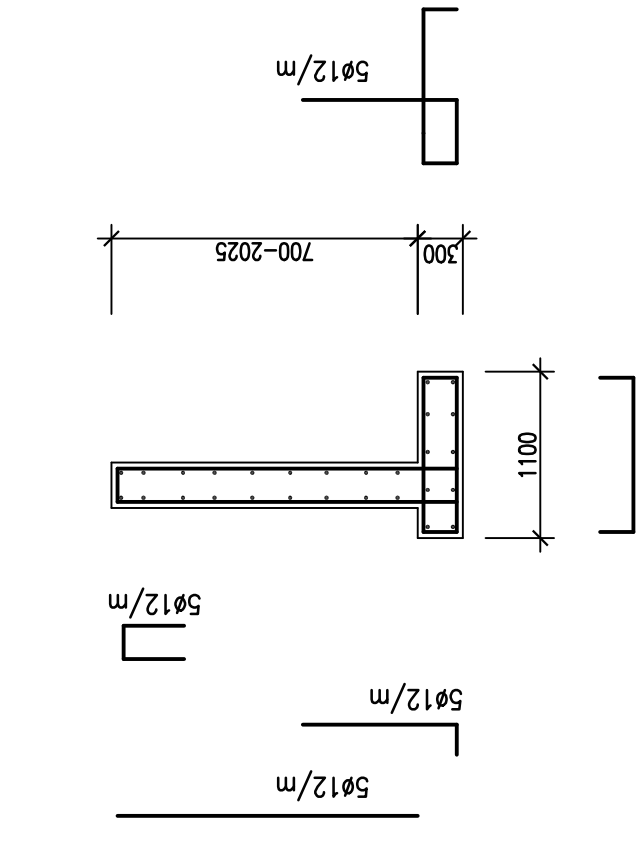
PŮDORYS 1:100
OPĚRNÁ STĚNA U OSY 1



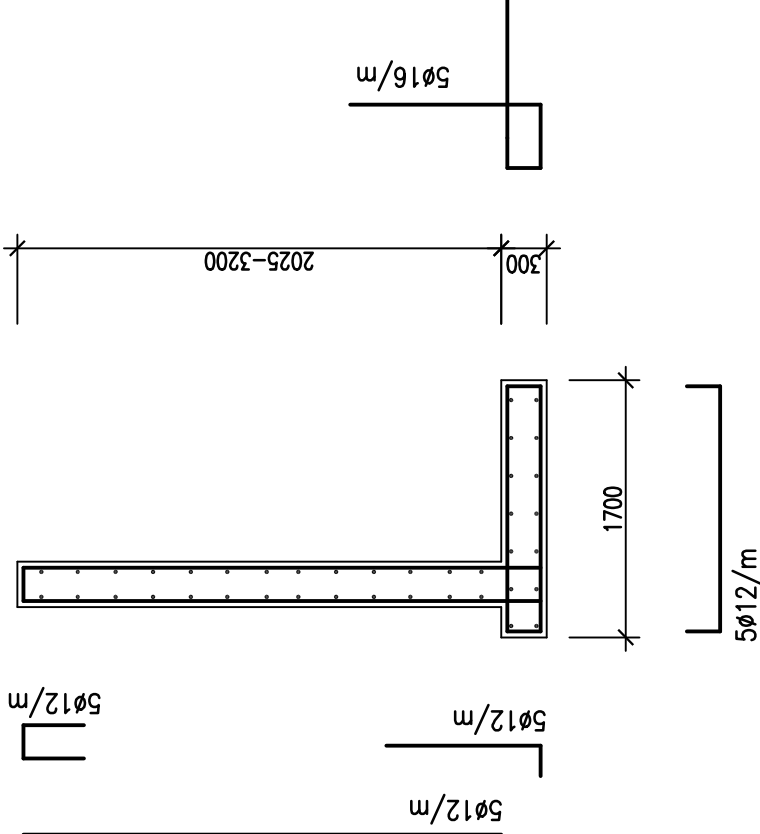
OPĚRNÁ STĚNA U OSY 5



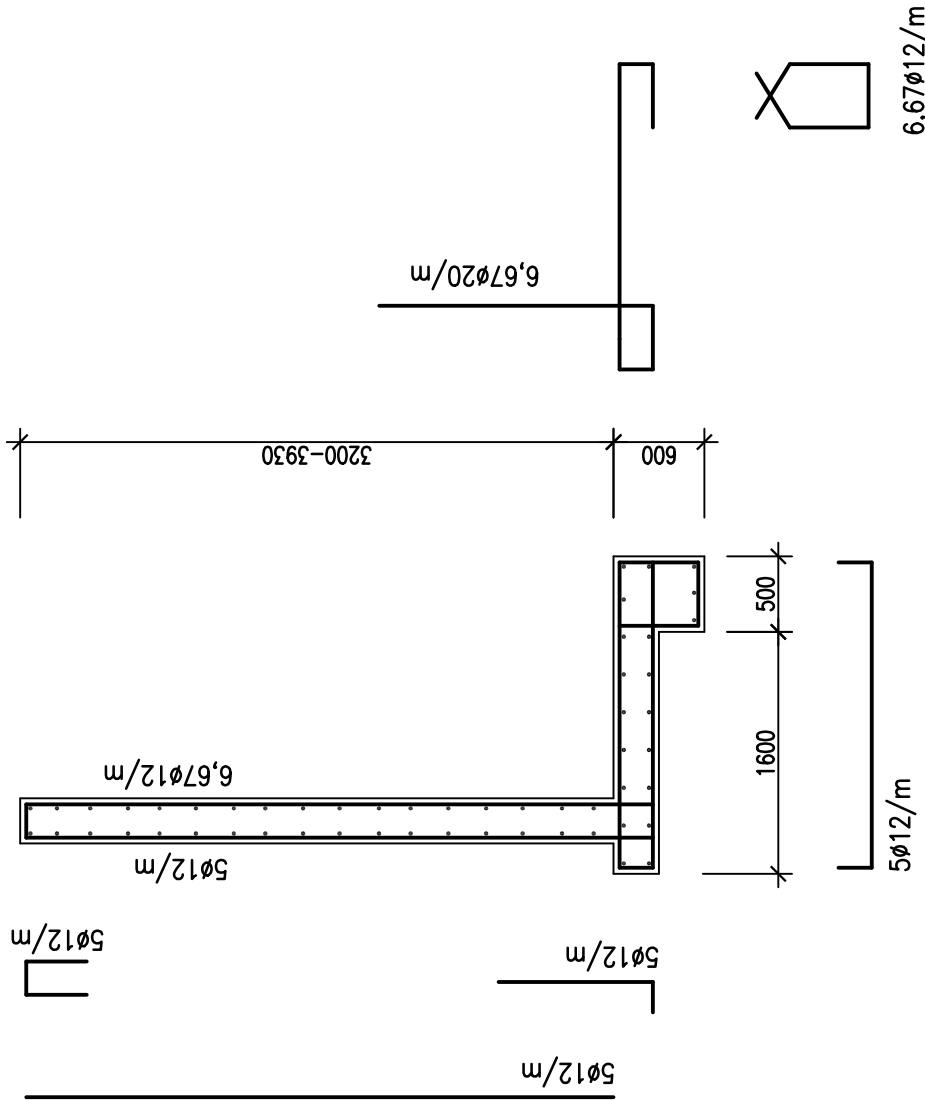
ŘEZ A-A
18.12 m



ŘEZ B-B
18.0 m



ŘEZ C-C
18.0 m



VODOROVNÁ VÝZTUŽ
4Ø12/m
STYKOVAT STŘEDNĚ PŘESAHY 700 MM, MAX. 50% STYKŮ V JEDNOM PRŮŘEZU
OSOVÁ VZDÁLENOST STYKŮ MIN. 1.5 M

SPECIFIKACE VÝZTUŽE

celková hmotnost dle profilu (kg)	délka profilu - ocel B 500				
	ø6	ø8	ø10	ø12	ø16
	0.00	0.00	0.00	5300.00	600.00
CELKOVÁ HMOTNOST v kg					7500.0

BETON C25/30 XC2, XF2
OCEL B500
KRYTÍ VÝZTUŽE 40 MM

POLOHA VÝZTUŽE BUDE ZAJIŠTĚNA DISTANČNÍMI TĚLSKY
TENTO VÝKRES SLOŽÍ JAKO PODKLAD PRO ZPRACOVÁNÍ VÝKRESU VÝZTUŽE – DOKUMENTACE DODAVATELE STAVBY

Souřadnicový systém : JTSK
Výškový systém : Bpiv
SO 01 40.000 = 184.13 m n. m.

OBJEDNATEL		NEMOCNICE TGM HODONÍN, p.o. PURKYNŮVA 2731/11 695 01 HODONÍN	
VEDOUcí PROJEKTANT	ING. MAGDALENA PALOVSKÁ		
ZODP. PROJEKTANT	ING. ONDŘEJ FABIAN		KANIA, s.r.o. - Stavební projektování a inženýring KANIA, s.r.o. - Stavební projektování a inženýring KANIA, s.r.o. - Stavební projektování a inženýring
VYPRACOVAL	ING. ZDENĚK KUBÁNEK		KANIA, s.r.o. - Stavební projektování a inženýring KANIA, s.r.o. - Stavební projektování a inženýring KANIA, s.r.o. - Stavební projektování a inženýring
KONTROLOVAL	ING. MAGDALENA PALOVSKÁ		KANIA, s.r.o. - Stavební projektování a inženýring KANIA, s.r.o. - Stavební projektování a inženýring KANIA, s.r.o. - Stavební projektování a inženýring
KRAJ - JIHOMORAVSKÝ	STAV. ÚŘAD - HODONÍN		
NÁZEV AKCE			
HODONÍN NEMOCNICE – VÝSTAVBA PAVILONU URGENTNÍHO PRŮJMU		DPS	11/2023
		FORMAT PRŮČET STR.	1/4/3
		MĚRITKO	1:50
		ARCHIVNÍ ČÍSLO	
		Č. ZAK.	22013
		SOUBOR	DWG
		ČÍSLO	
		SOUHRNÝ	
		Č. PŘÍLOHY :	
SCHEMA VÝZTUŽE - OPĚRNÉ STĚNY			22013-DPS-D.1.2-SO 02-15